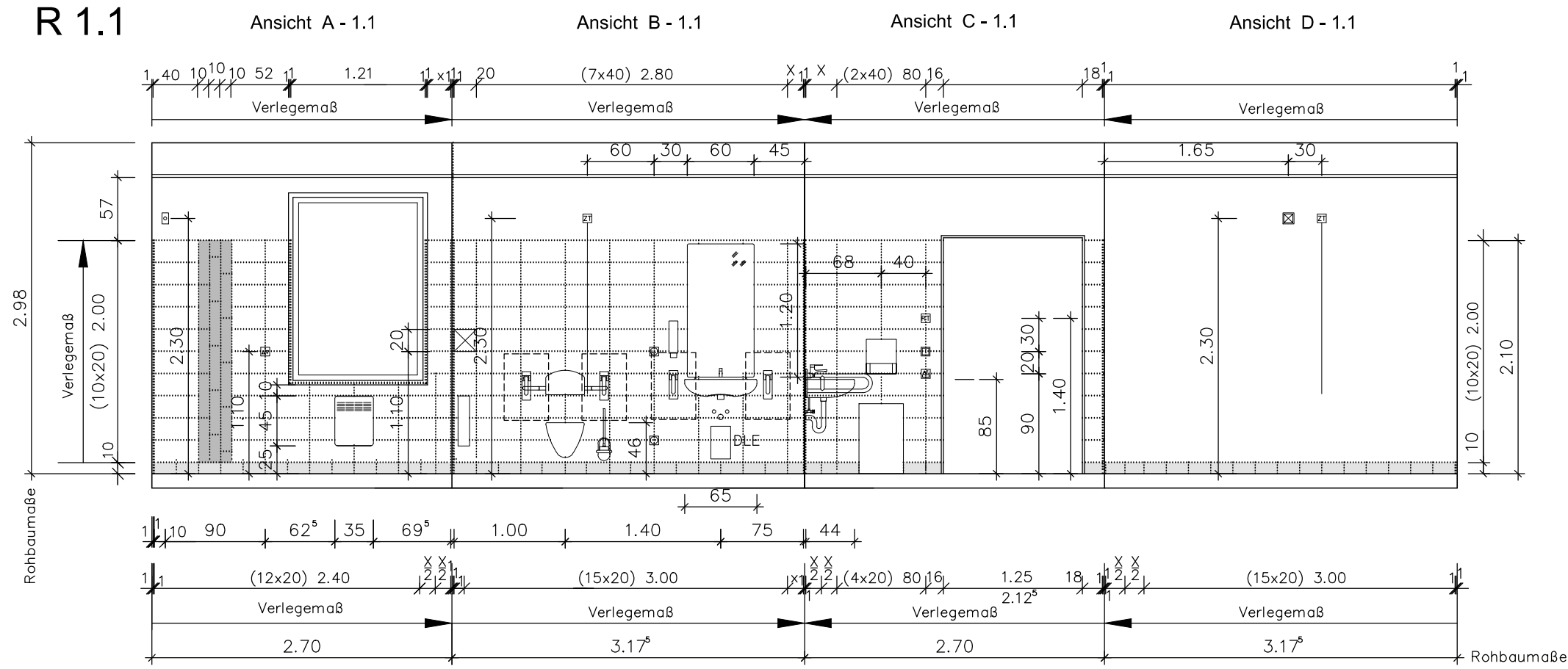
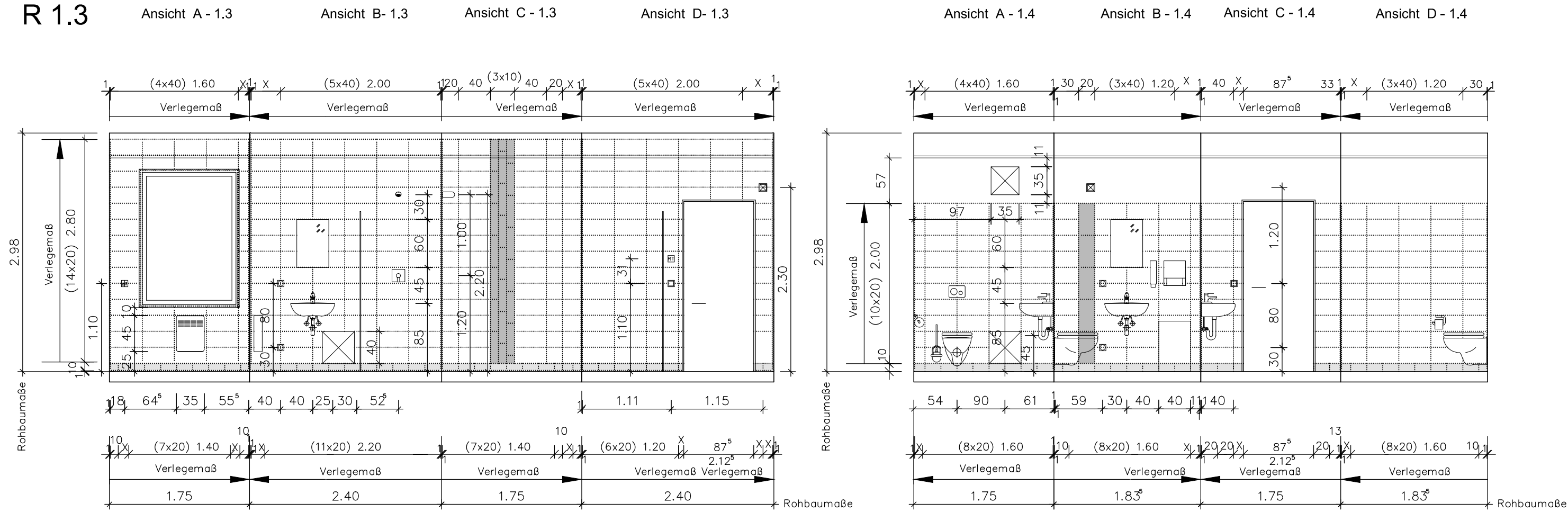


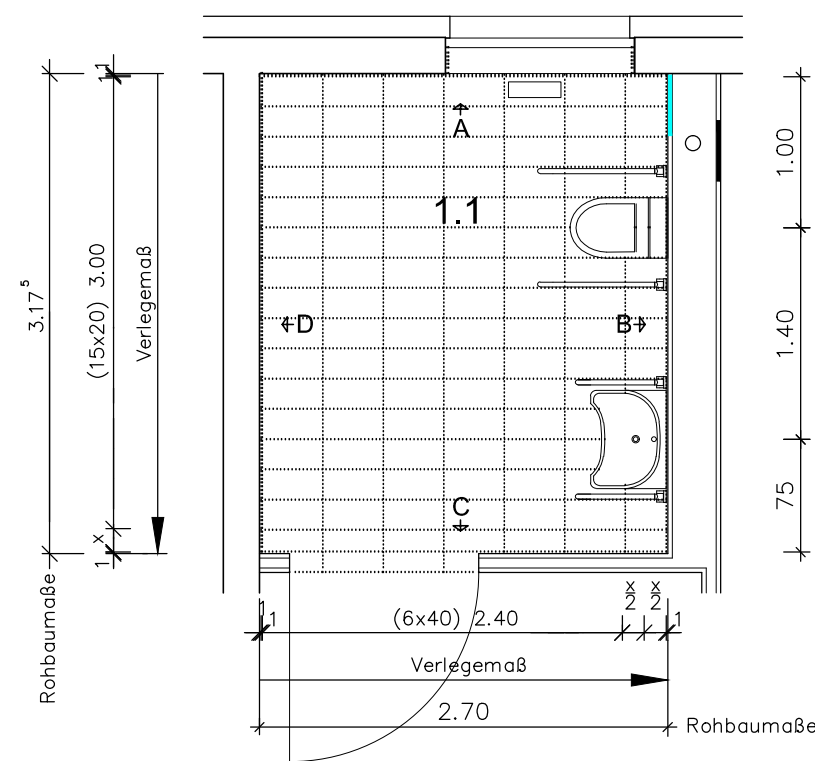
R 1.1



R 1.3



R 1.4



## Legende

- Schuko-Steckdose
- Einzelstaster
- Doppeltaster
- Raumtemperaturfühler
- Jalousietaster
- PIR-Bewegungsmelder
- Signalgeber akustisch, optisch
- Abstellstaster
- Reviklappe Reviklappe mit GK Einlage
- Handtuchspender
- Seifencremespende
- Papierhandtuchsmammelkorb
- Elektro Heizkörper festinstalliert B35 / H45 cm
- Raum 1.6 Elektro Heizkörper B45 / H45 cm
- Raum 1.4 kein Heizkörper LU HLS Lieferung / Montage
- LU ELT Elektroanschluss

## Hinweise:

Ausstattung, Durchführungen und Darstellung der Heizungs-/Sanitär- u. Elt.-objekte gemäß Planung HLS / ELT.  
Die Übereinstimmungen der Maße mit den örtlichen Gegebenheiten am Bau sind von den Ausführenden eigenverantwortlich nachzuprüfen! Angegebene Achsmaße der Elt.- und Sanitärobjekte in Abstimmung mit Haustechnik.

## Wandfliesen Sanitärräume:

glasierte Steingutfliesen DIN EN 14411, d=6,5mm, 20x40cm, Modulsystem, Farbe weiß matt, Verlegung im Fugenschnitt, vertikale Dekorstreifen in unterschiedl. Ausführung, Farbe: mittelgrau  
1 Streifen 10x40cm Verbund  
3 Streifen 10x40cm nebeneinander, Verbund  
1 Streifen 20x40cm Fugenschnitt

Oberflächen und Farben nach Wahl und Bemusterung durch AG.

## Bodenfliesen Duschräume FB2b:

unglasierte Feinsteinzeugfliesen DIN EN 14411, d=8mm, 20x20cm, Duschbereiche 10x10cm, Beanspruchungsgruppe R10/B, Farbe hellgrau, liegender Kehlsattel 10x10cm  
+1 geschn. Bodenfliese als Sockelfliese, Modulsystem, Verlegung im Fugenschnitt, Oberflächen und Farben nach Wahl und Bemusterung durch AG.

## Bodenfliesen Sanitärräume FB2a:

unglasierte Feinsteinzeugfliesen DIN EN 14411, d=8mm, Duschbereiche 20x40cm, Beanspruchungsgruppe R10/A, Farbe hellgrau, 1 geschn. Bodenfliese als Sockelfliese, Modulsystem, Verlegung im Fugenschnitt, Oberflächen und Farben nach Wahl und Bemusterung durch AG.

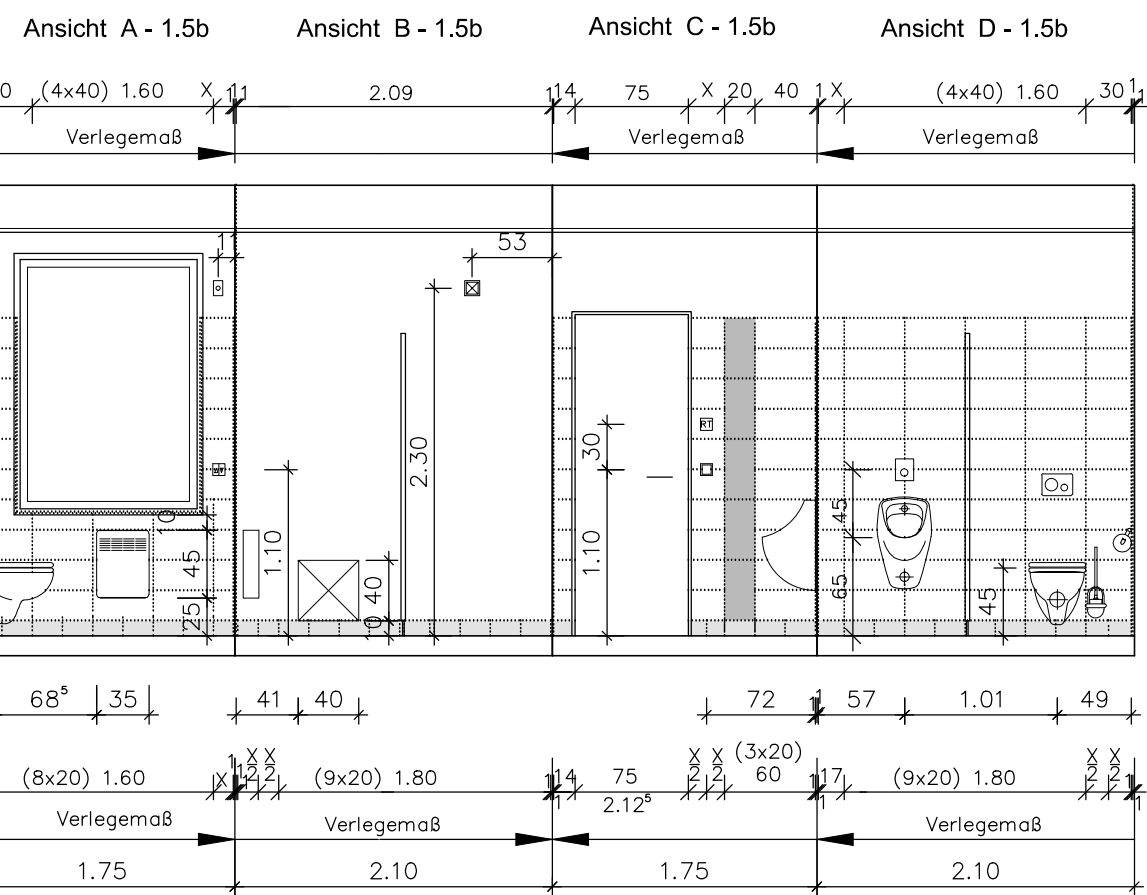
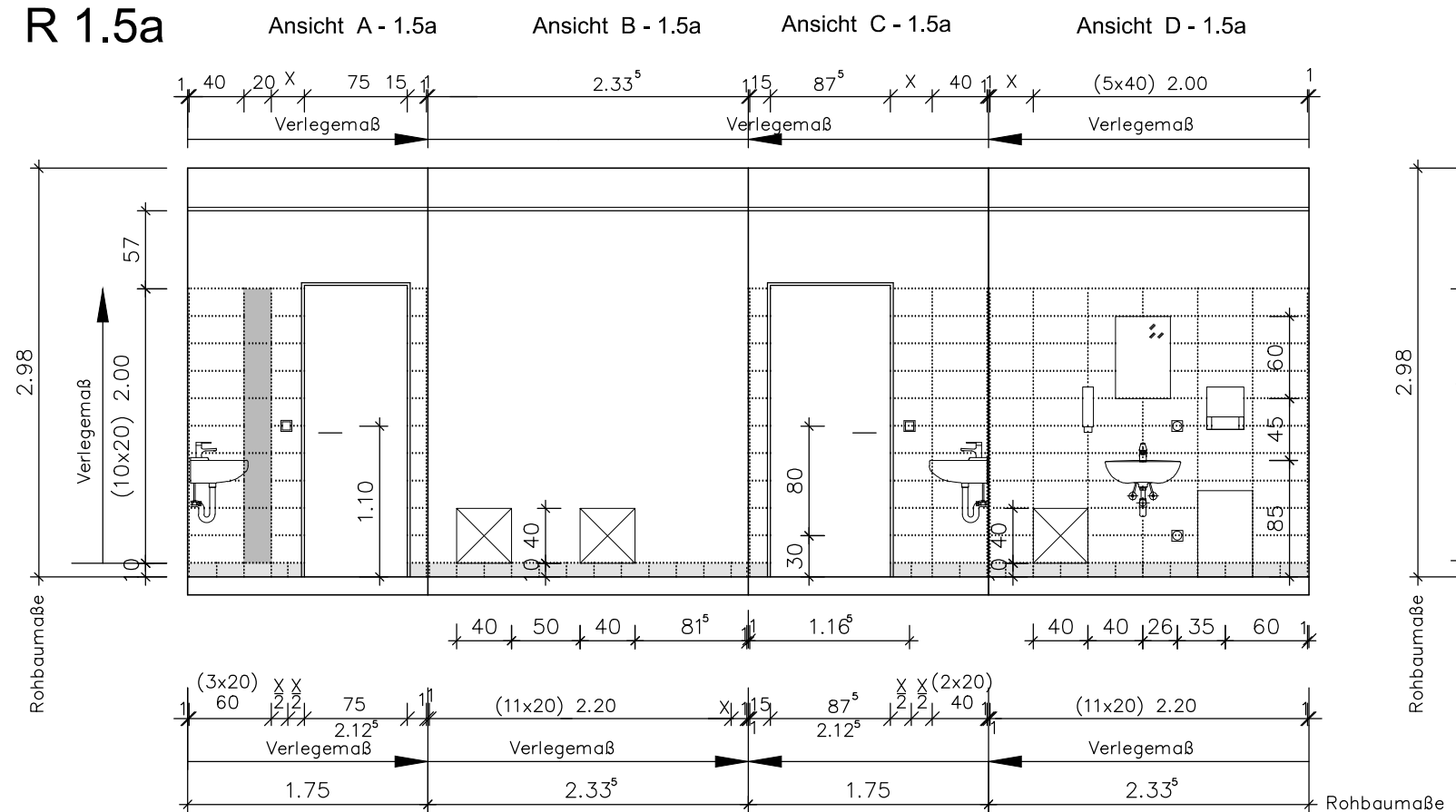
Sanitärrennwände LU Los Trockenbau

Lagesystem: ETRS89 - UTM33 Höhensystem: DHHN 2016

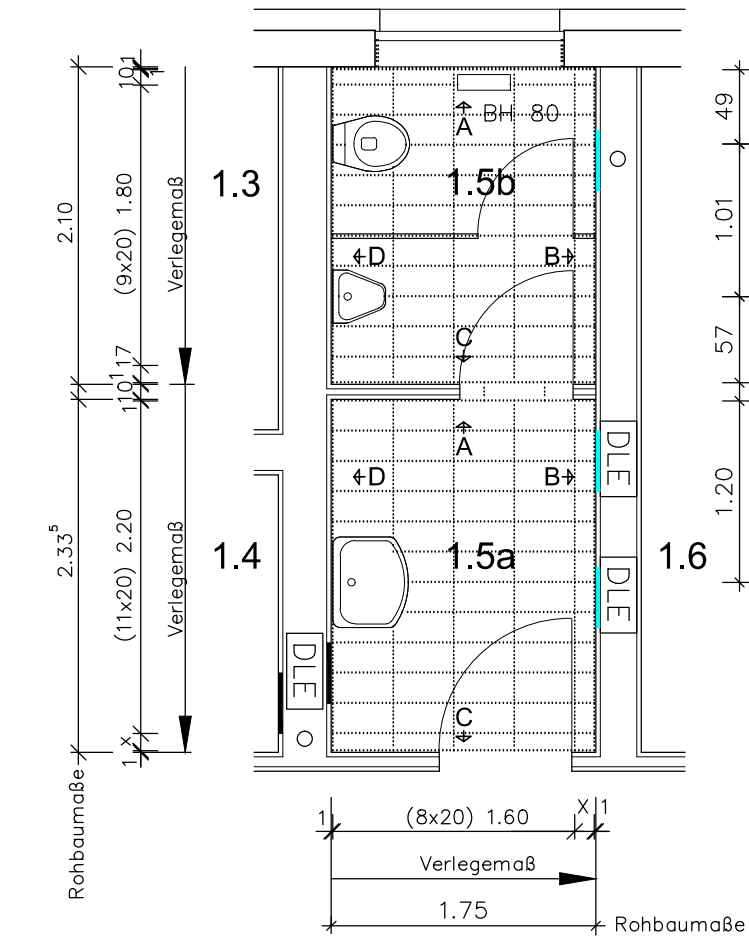
e			
d			
c			
b			
a			
Index	Planänderung	Datum	Zeichen
Lageskizze			
<b>Die Autobahn GmbH des Bundes</b> <b>Niederlassung Ost</b> Magdeburger Straße 51, 06112 Halle (Saale)			
<b>Planaufsteller:</b> TRIPLAN GmbH GERA Industriestraße 14 97845 Gera Tel.: 0365 95 50 00 Fax: 0365 95 50 01 E-Mail: triplan@triplan-gera.de 18.11.2024	<b>Koordinator nach ZTV-ANG:</b> ... den ...	<b>Auftragnehmer:</b> ... den ...	
Gez. HeilFritzsche (Ort, Datum, Unterschrift)	(Ort, Datum, Unterschrift)	(Ort, Datum, Unterschrift)	
In statisch-konstruktiver Hinsicht geprüft: Prüfbericht Nr. ... vom ...	In geometrischer und vertraglicher Hinsicht geprüft: Prüfbericht Nr. ... vom ...	In schweiß- und korrosionsschutztechnischer Hinsicht geprüft: Prüfbericht Nr. ... vom ...	
... den ... (Ort, Datum, Unterschrift)	... den ... (Ort, Datum, Unterschrift)	... den ... (Ort, Datum, Unterschrift)	
<b>Baufreigabevermerk gem. ZTV-ANG:</b>		<b>Freigabe gem. § 4 FStrG:</b>	

Baufreigabevermerk gem. ZTV-ING:		Freigabe gem. § 4 FStrG:	
<h1>Ausführungsplan</h1>			
Straßenklasse und Nr.:		Streckenbezeichnung:	
<input type="checkbox"/> Bau-km: <input type="checkbox"/> Betriebs-km:		von NK, Station	

R 1.5a



R 1.5b



1.5b

WC H  
A = 3,68m²  
U = 7,70m  
RH: UD 2,67m  
F = Fb2a Fliesen R10/A  
W = Fliesen/Malervlies  
D = UD GK

1.5a

Vorraum  
A = 4,09m²  
U = 8,17m  
RH: UD 2,67m  
F = Fb2a Fliesen R10/A  
W = Fliesen/Malervlies  
D = UD GK

1.6

WR / Dusche  
A = 9,30m²  
U = 13,17m  
RH: UD 2,67m  
F = Fb2b Fliesen R10/B  
W = Fliesen  
D = UD GK